

# INFRAESTRUCTURAS CONGRESUALES

CENTRO DE CIRUGÍA DE MÍNIMA INVASIÓN JESÚS USÓN



Centro de Cirugía de Mínima Invasión  
Minimally Invasive Surgery Centre  
*Jesús Usón*



# 00. ÍNDICE

01.	<b>INTRODUCCIÓN</b> .....	2
02.	<b>INFRAESTRUCTURAS CONGRESUALES</b> .....	3
»	AUDITORIO <b>RAMÓN Y CAJAL</b> .....	4
»	AUDITORIO <b>PIZARRO</b> .....	5
»	AUDITORIO <b>MIGUEL SERVET</b> .....	6
»	<b>HALL</b> .....	7
»	AULAS <b>A Y B</b> .....	8
»	SALAS DE REUNIONES <b>A, C Y D</b> .....	9
03.	<b>OTRAS DEPENDENCIAS</b> .....	10
»	ÁREA DE <b>EXPOSICIONES</b>	
»	<b>PARKING</b>	
»	<b>RESIDENCIA</b> .....	11
04.	<b>ANEXO TÉCNICO</b> .....	12

# 01. INTRODUCCIÓN



Centro de Cirugía de Mínima Invasión  
Minimally Invasive Surgery Centre

Jesús Usón



Infraestructuras  
Científicas y Técnicas  
Singulares

*El Centro de Cirugía de Mínima Invasión  
“Jesús Usón”, una Infraestructura Científica  
y Técnica Singular (ICTS)*

Reconocida por el Gobierno de España y situada a pocos kilómetros de la ciudad de Cáceres, Patrimonio de la Humanidad y enclavada en las proximidades del Parque Nacional de Monfragüe, ofrece unos espacios de excelencia para la organización de todo tipo de eventos: congresos, jornadas, foros, simposios, encuentros B2B, exposiciones, conciertos, etc.



**2007**

*Se inaugura el  
CCMIJU con  
unas modernas  
instalaciones*



**20.200 m<sup>2</sup>**

*Dedicados a:*  
- Investigación  
- Formación  
- Servicios pre-clínicos  
- Transferencia de conocimiento

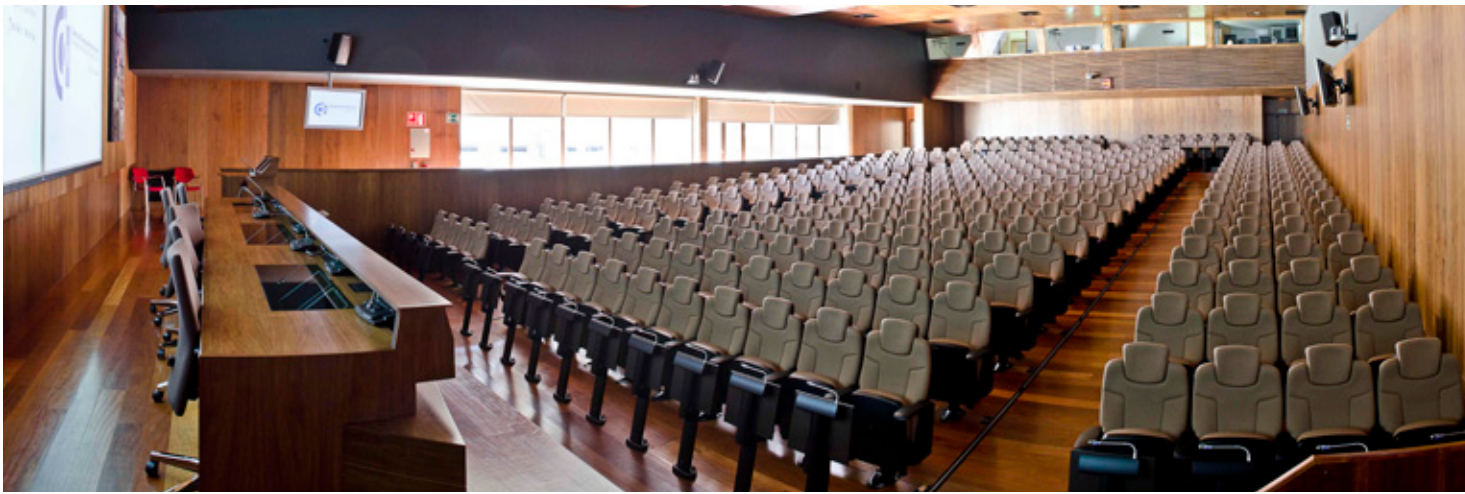


**Acreditaciones**



## 02. INFRAESTRUCTURAS CONGRESUALES

» AUDITORIO <b>RAMÓN Y CAJAL</b> .....	4
» AUDITORIO <b>PIZARRO</b> .....	5
» AUDITORIO <b>MIGUEL SERVET</b> .....	6
» <b>HALL</b> .....	7
» AULAS <b>A Y B</b> .....	8
» SALAS DE REUNIONES <b>A, C Y D</b> .....	9



4

## AUDITORIO RAMÓN Y CAJAL



- » **317 plazas**
- » **400 m<sup>2</sup>**



- La mesa presidencial cuenta con:
- » **7 puestos** desde donde se puede controlar el sistema de votación e intervención de los asistentes
  - » **4 monitores** de programa



- » **Microfonía inalámbrica**



- » Equipo de **traducción simultánea**



- » Proyección de **vídeo Full HD**



- » Conexión individual a **internet y wifi**



- » **4 pantallas** de 50"



- » Atril con **ordenador**



- » Área destinada a **prensa**



- Los asientos de la sala y el atril cuentan con:
- » tomas de **corriente eléctrica** y datos
  - » **micrófono** de intervención y conexión a tres canales de **traducción simultánea**
  - » **mesa abatible**



- » Las dotaciones técnicas permiten la realización de **videoconferencias** por códec o software



5

## AUDITORIO PIZARRO



- » **83 plazas**
- » **130 m<sup>2</sup>**



- La mesa presidencial cuenta con:
- » **5 puestos con micrófono**
  - » **4 monitores de programa**



- » **Microfonía inalámbrica**



- » Proyección de **dual de vídeo**



- » Conexión individual a **internet y wifi**



- » **2 pantallas** de 40"



- » Atril con **ordenador**



- » Toma de **prensa**



- Los asientos de la sala y el atril cuentan con:
- » tomas de **corriente eléctrica** y datos
  - » **mesa abatible**



- » Las dotaciones técnicas permiten la realización de **videoconferencias** por software



6

## AUDITORIO MIGUEL SERVET



- » **73 plazas**
- » **120 m<sup>2</sup>**



- » Conexión individual a **internet** y **wifi**



- La mesa presidencial cuenta con:
- » **3 puestos con micrófono**
  - » **2 monitores de programa**



- » Atril con **ordenador**



- Los asientos de la sala y el atril cuentan con:
- » tomas de **corriente eléctrica** y datos
  - » **mesa abatible**



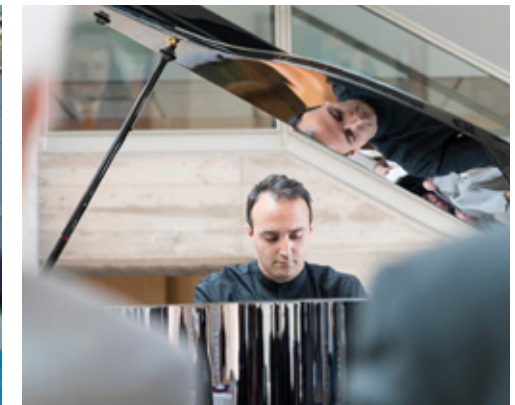
- » Proyección de **dual de vídeo**



- » **2 pantallas** de 40"



- » Las dotaciones técnicas permiten la realización de **videoconferencias** por software



7

## HALL



» Alto x Ancho x Largo **6 x 13.6 x 24 m**



» Posibilidad de **restauración** tanto en el interior como en el exterior



» **Aire acondicionado y calefacción**



» **Plasmawall** de aprox. 120"



» Acceso directo a **recepción y parking**



» Acceso directo a **patio exterior** al aire libre



» Conexión **wifi**



» **Accesibilidad** desde el exterior para personas con **movilidad reducida**

## AULAS AYB



- » **54 plazas**
- » **90 m<sup>2</sup>**



- La mesa presidencial cuenta con:
- » **3 puestos con micrófono**
  - » **2 monitores de programa**



- » **Microfonía inalámbrica**



- » Proyección de **dual de vídeo** (Aula A)



- » Proyección **Full HD** (Aula B)



- » Conexión individual a **internet y wifi**



- » Atril con **ordenador**



- » **4 pantallas** de 40"



- Los asientos de la sala y el atril cuentan con:
- » tomas de **corriente eléctrica** y datos
  - » **mesa abatible**



- » Las dotaciones técnicas permiten la realización de **videoconferencias** por software



9

## SALA DE REUNIONES

D



- » **18 asientos**
- » **82 m<sup>2</sup>**



- » Conexión **wifi**



- » Espacio para **restauración**



- » **2 pantallas** de 50"



- » Proyección de **vídeo Full HD**



- » **Aire acondicionado y calefacción**

## SALA DE REUNIONES

A



- » **18 asientos**
- » **36 m<sup>2</sup>**

Equipada con:



- » **mesa y sillas**
- » **pizarra blanca**
- » **negoscopio**
- » **proyector Full HD y pantalla**



- » Conexión **wifi**



- » **Aire acondicionado y calefacción**

## SALA DE REUNIONES

C



- » **10 asientos**
- » **24 m<sup>2</sup>**



Equipada con:

- » **mesa y sillas**
- » **pizarra blanca**



- » Conexión **wifi**



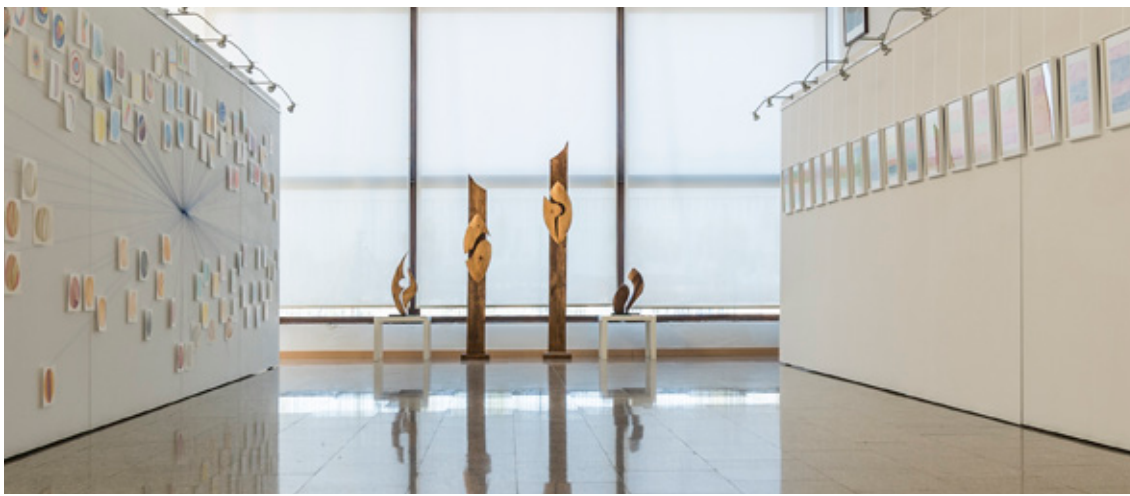
- » **Aire acondicionado y calefacción**

### 03. OTRAS DEPENDENCIAS



- » **ÁREA DE EXPOSICIONES**
- » **PARKING**
- » **RESIDENCIA.....11**





11

## ÁREA DE EXPOSICIONES



» Tiene una superficie de **120 m<sup>2</sup>**

Exhibición de obras de arte:



- » **pinturas**
- » **grabados**
- » **esculturas**



» Espacio para **restauración**



» **Aire acondicionado y calefacción**

## PARKING



» Tiene una superficie de **4.345 m<sup>2</sup>**



» **170 plazas**



» **4 plazas**



» **Espacio vigilado**

## RESIDENCIA



» Tiene una superficie de **700 m<sup>2</sup>**

Equipada con:




- » **15 habitaciones dobles**
- » **baño completo**
- » **tv satélite**



» Conexión **wifi**



» **Aire acondicionado y calefacción**

A person wearing a blue sweater is operating a control panel. The panel features a grid of buttons with green backlighting and several knobs. The person's right hand is holding a black cylindrical object, possibly a lens or a probe, while their left hand points towards the control panel. In the background, a Sony monitor displays a blue-tinted interface with a red digital clock showing '14:34:55'.

### 03. ANEXO TÉCNICO

» **ESPECIFICACIONES.....13**

## TABLA DE ESPECIFICACIONES

	Ramón y Cajal	Pizarro	Servet	Aula A	Aula B
Superficie en m <sup>2</sup>	345	130	120	90	90
N° Butacas	317	83	73	63	63
Alimentación eléctrica en butaca	✓	✓	✓	✓	✓
Toma de datos en butaca	✓	✓	✓	✓	✓
Votación en butaca	✓	-	-	✓	✓
Microfonía en butaca	✓	-	-	✓	✓
Traducción simultánea butaca (canales)	3	-	-	3	3
N° Sillas en mesa presidencial	7	5	3	3	3
Alimentación eléctrica en mesa	✓	✓	✓	✓	✓
Toma de datos en mesa	✓	✓	✓	✓	✓
Toma VGA en mesa	✓	✓	✓	✓	✓
Proyección de vídeo	✓	✓	✓	✓	✓
Sistema de pantallas de apoyo y refuerzo	✓	✓	✓	✓	✓
Microfonía	✓	✓	✓	✓	✓
Microfonía inalámbrica	✓	✓	-	✓	✓
Traducción simultánea	✓	-	-	✓	✓
Votación	✓	-	-	✓	✓
Vídeoconferencia	✓	✓	✓	✓	✓

**ESTAMOS AQUÍ**



.....  
Ctra. N. 521, km. 41,8  
10071 - Cáceres

**¿HABLAMOS?**



.....  
+34-927-005003

**¿TE AYUDAMOS?**



.....  
rlopez@ccmijesususon.com

**¿COMPARTES?**



.....  
ccmijesususonpage

**¿NOS BUSCAS?**



.....  
@ccmijesususon



Centro de Cirugía de Mínima Invasión  
Minimally Invasive Surgery Centre  
*Jesús Usón*

[www.ccmijesususon.com](http://www.ccmijesususon.com)